

LES **SHOWROOMS**  
DU **MARAIS**

# **GALERIE BOUTIQUE TURENNE**

**97 RUE DE TURENNE, 75003 PARIS**



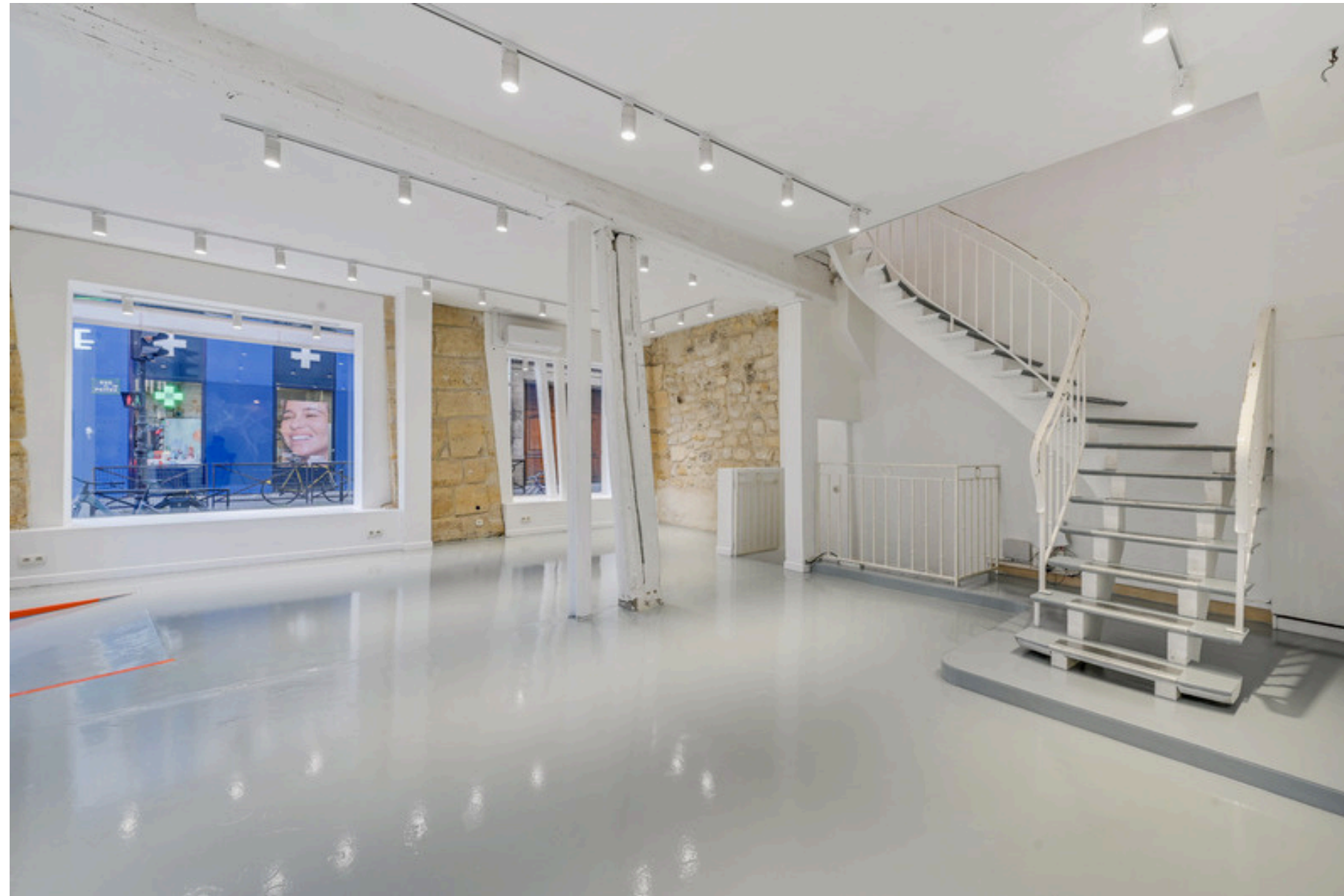
# LES SHOWROOMS DU MARAIS

Cette ancienne échoppe du 19ème siècle, a hébergé durant des années des grossistes en vêtements, jusqu'à ce qu'il soit repris et rénové en 2013 par la Galerie À Demain... spécialisée en design du 20ème siècle.

Cette boutique-galerie est située à l'angle stratégique de la rue de Turenne, de la rue de Poitou, de la rue du Pont-aux-Choux et de la rue Communes/Oberkampf passage obligé des habitants du 11ème, des usagers du métro Saint-Sébastien et de la clientèle du boulevard Beaumarchais (Merci, Soeur, APC, Ami,...) qui rentre dans le Marais par la rue du Pont-aux-Choux et la rue Communes.







La rue de Turenne, historiquement la rue des grossistes est devenue au fil des années une rue emblématique et incontournable du quartier « Bretagne – Vielle du Temple – Place des Vosges » au cœur du Marais.

Son axe nord-sud entre la rue de Bretagne et la place des Vosges reliant le Marais et le Haut-Marais, ses galeries (Galerie Perrotin, Galerie Franck Elbaz...), showrooms, Popup et son offre dédiée à la maison (8 enseignes dont Cassina, Farrow and Ball ), cafés et restaurants (Le Progrès, Le Marie-Céleste) en font un axe de passage important bénéficiant d'une offre renouvelée en permanence attirant une clientèle importante.

Celle-ci est un lieu structurant de flux des habitués du quartier, des flâneurs du weekend et d'une clientèle internationale qui y a ses habitudes.



## SURFACE & CAPACITÉ

### **Rez-de-chaussée : 60m<sup>2</sup>**

Capacité : 33 personnes

Hauteur sous plafond : environ 3.6m

### **1er étage : 65m<sup>2</sup>**

Capacité : 16 personnes

Hauteur sous plafond : environ 3.4m

### **Sous sol : 20m<sup>2</sup>**

Stockage avec étagères

Hauteur sous plafond : environ 3.4m

### **Façade et Vitrines :**

Longueur de la façade côté Turenne : 8m

Côté rue de Poitou : 8m

### **Capacité Totale :**

Capacité maximum : 49 personnes

ERP 5e catégorie, activité M



## ÉQUIPEMENTS TECHNIQUES



### **Éclairage professionnel**

Spots directionnels (30) pour une mise en valeur optimale des produits et œuvres.

### **Kitchenette équipée :**

réfrigérateur, lave-vaisselle, cafetière type Nespresso, bouilloire.

### **Cimaises pour accrochage d'œuvres**

### **Système d'alarme anti-intrusion**

### **Climatisation réversible**

### **Connexion Wi-Fi**

### **WC**

































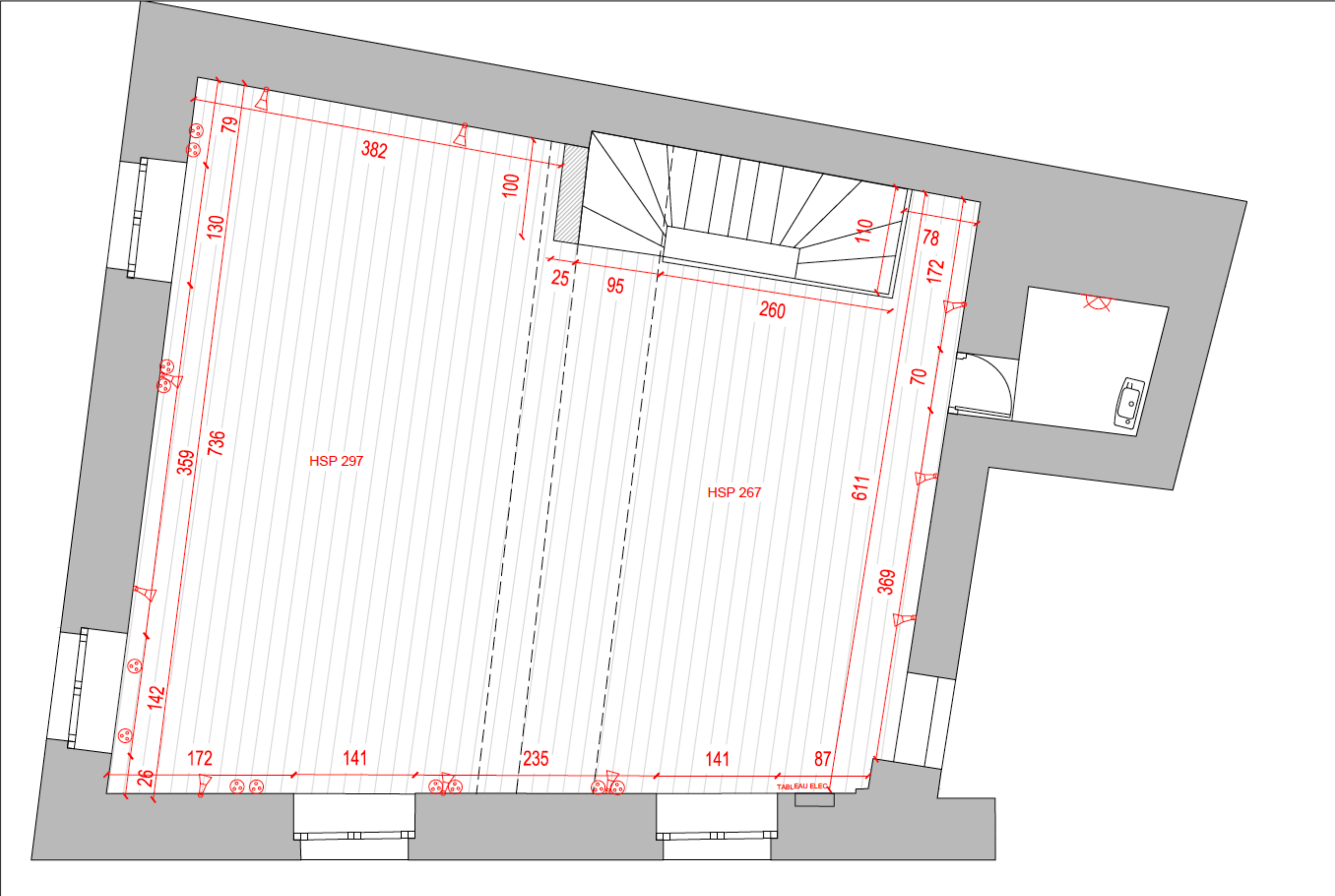


# PLAN RDC



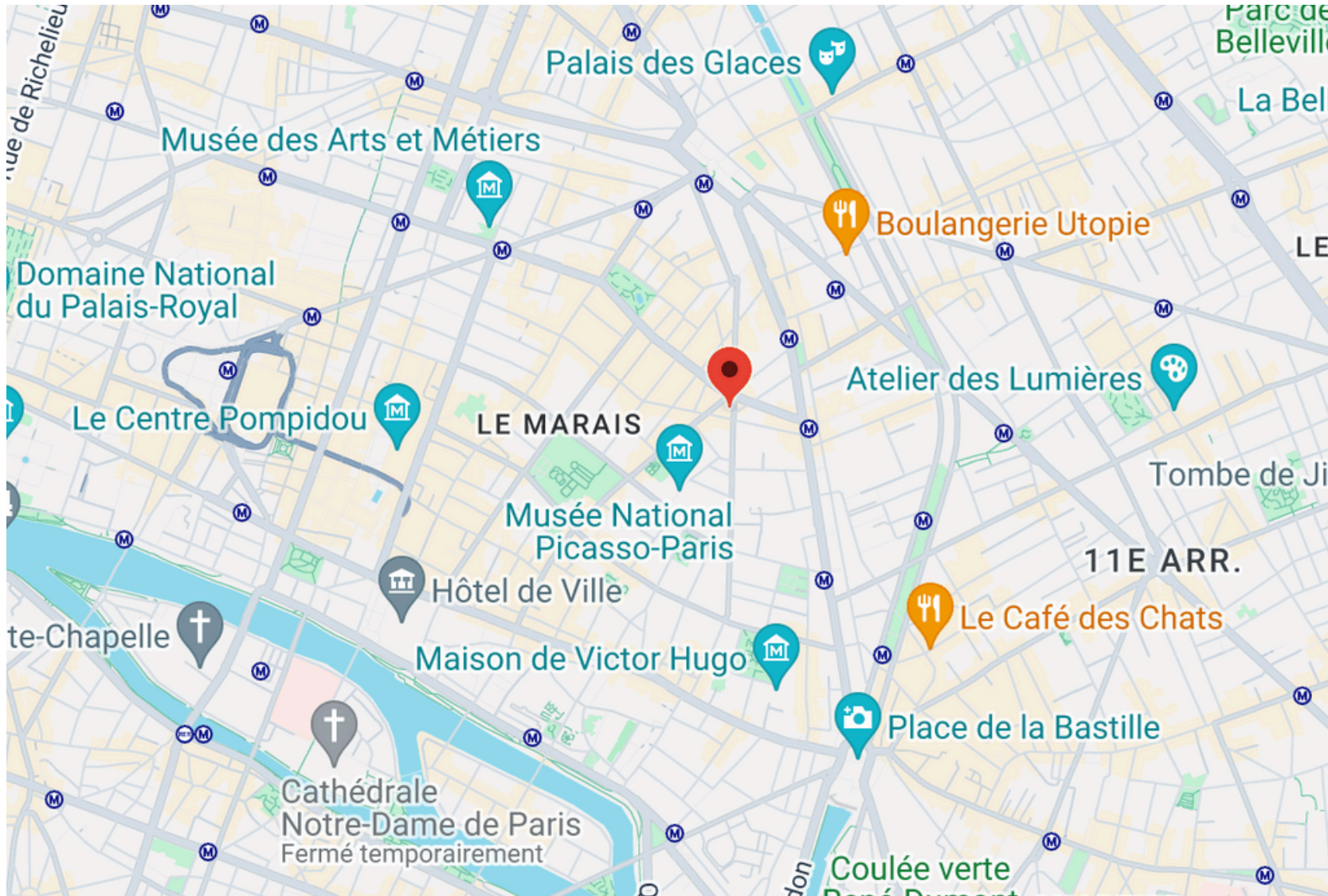
PLAN BOUTIQUE - RDC - 97 rue de Turenne - 75003 PARIS

# PLAN 1ER ÉTAGE





Situation dans Paris



Plan du Quartier







**Métro** : Filles du Calvaire (ligne 8) - Oberkampf (Lignes 5-9)



**Bus** : N°29 « Rue Vieille du Temple - Saint-Gilles » - N°96 « Turenne - Saint-Gilles »



**Parking** : 14 rue de Bretagne, 75003 Paris



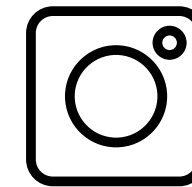
**Velib** : N° 3005 « Rue de Turenne »

## CONTACTEZ NOUS

**Christine Muller** : +33 6 14 95 72 30  
[christine@lesshowroomsdumarais.com](mailto:christine@lesshowroomsdumarais.com)

**Alaric Eleb** : +33 6 16 12 38 40  
[alaric@lesshowroomsdumarais.com](mailto:alaric@lesshowroomsdumarais.com)

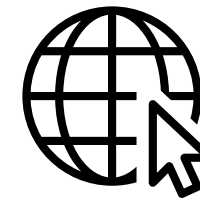
## REJOIGNEZ NOUS



[@lesshowroomsdumarais](https://www.instagram.com/lesshowroomsdumarais)



[Les Showrooms du Marais](https://www.linkedin.com/company/les-showrooms-du-marais)



[lesshowroomsdumarais.com](https://www.lesshowroomsdumarais.com)